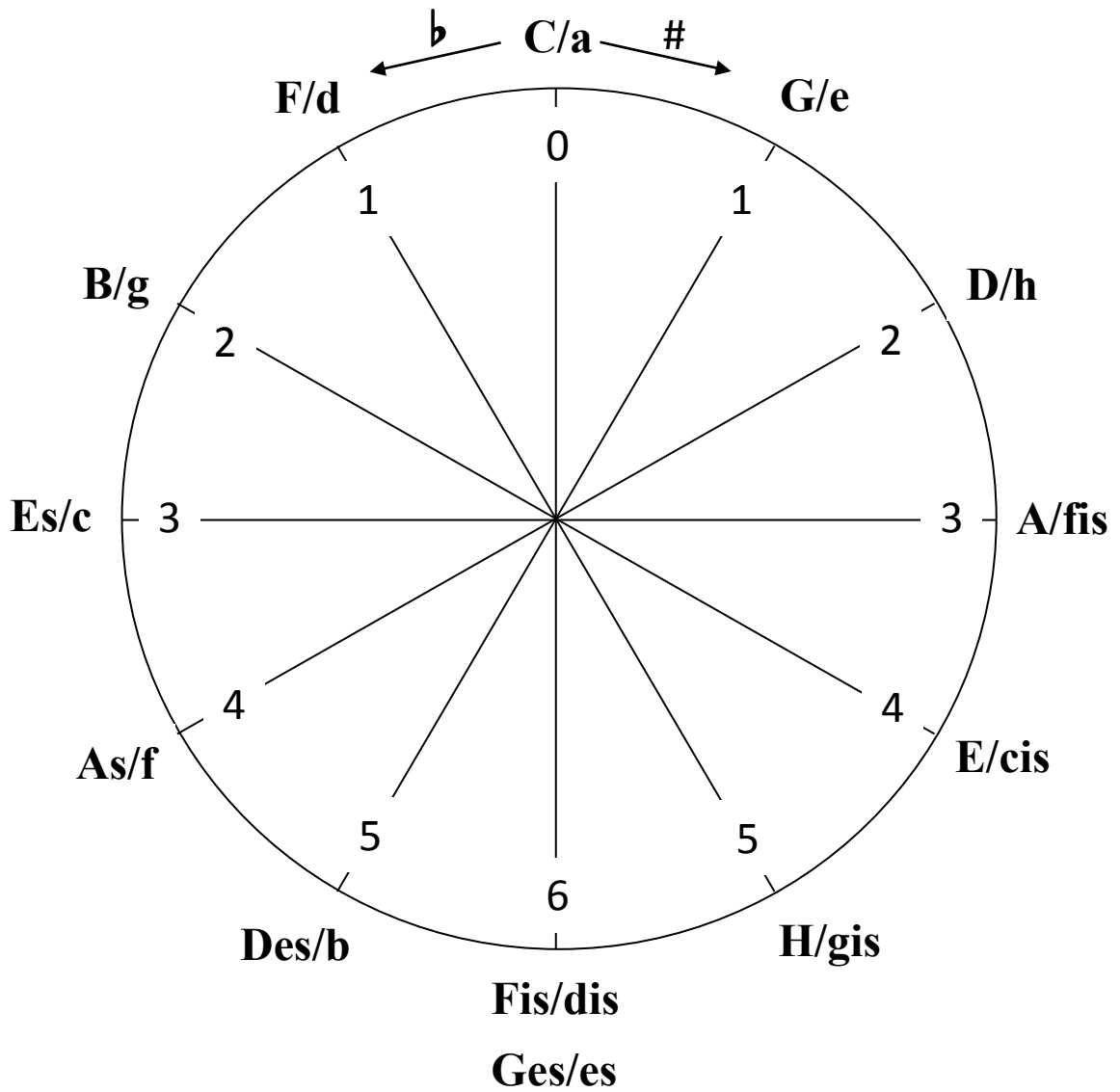


# DER QUINTENZIRKEL IN DUR UND MOLL PARALLELTONARTEN

Die parallele Molltonart ist als Kleinbuchstabe nach dem Schrägstrich angegeben



# Durtonleiter #

C-Dur

Halbtonschritt      Halbtonschritt

I      III IV      VII VIII VIII VII      IV III

= Grundton      = Leitton

Detailed description: This block shows the C major scale on a treble clef staff. The notes are C, D, E, F, G, A, B, A, G, F, E, D. Above the staff, 'Halbtonschritt' is written above the intervals between E-F and A-B. Below the staff, Roman numerals are placed under each note: I, III, IV, VII, VIII, VIII, VII, IV, III. Brackets connect III to IV and VII to VIII. Below the numerals, '= Grundton' is under I and '= Leitton' is under VII.

G-Dur 1# (fis)

Detailed description: This block shows the G major scale on a treble clef staff with one sharp (F#). The notes are G, A, B, C, D, E, F#, E, D, C, B, A, G.

D-Dur 2# (fis, cis)

Detailed description: This block shows the D major scale on a treble clef staff with two sharps (F#, C#). The notes are D, E, F#, G, A, B, C#, B, A, G, F#, E, D.

A-Dur 3# (fis, cis, gis)

Detailed description: This block shows the A major scale on a treble clef staff with three sharps (F#, C#, G#). The notes are A, B, C#, D, E, F#, G#, F#, E, D, C#, B, A.

E-Dur 4# (fis, cis, gis, dis)

Detailed description: This block shows the E major scale on a treble clef staff with four sharps (F#, C#, G#, D#). The notes are E, F#, G#, A, B, C#, D#, C#, B, A, G#, F#, E.

H-Dur 5# (fis, cis, gis, dis, ais)

Detailed description: This block shows the B major scale on a treble clef staff with five sharps (F#, C#, G#, D#, A#). The notes are B, C#, D#, E, F#, G#, A#, G#, F#, E, D#, C#, B.

Fis-Dur 6# (fis, cis, gis, dis, ais, eis)

Detailed description: This block shows the F# major scale on a treble clef staff with six sharps (F#, C#, G#, D#, A#, E#). The notes are F#, G#, A#, B, C#, D#, E#, D#, C#, B, A#, G#, F#.

Cis-Dur 7# (fis, cis, gis, dis, ais, eis, his)

Detailed description: This block shows the C# major scale on a treble clef staff with seven sharps (F#, C#, G#, D#, A#, E#, B#). The notes are C#, D#, E#, F#, G#, A#, B#, A#, G#, F#, E#, D#, C#.

# Durtonleiter b

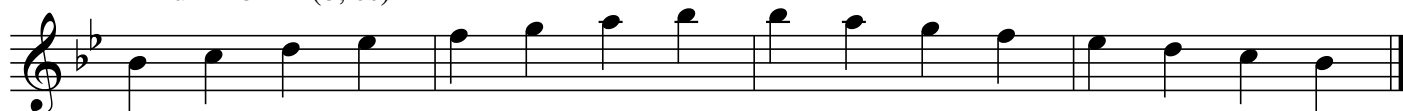
C-Dur



F-Dur 1 b (b)



B-Dur 2b (b, es)



Es-Dur 3b (b, es, as)



As-Dur 4b (b, es, as, des)



Des-Dur 5b (b, es, as, des, ges)



Ges-Dur 6b (b, es, as, des, ges, ces)



Ces-Dur 7b (b, es, as, des, ges, ces, fes)



# CHORDS UND MODES IN DUR

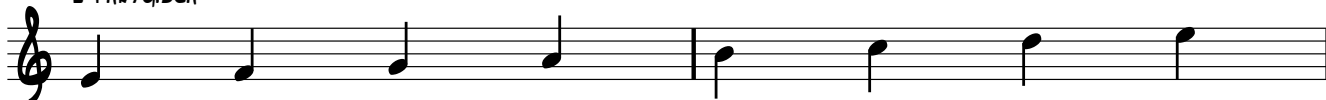
C DUR - IONISCH



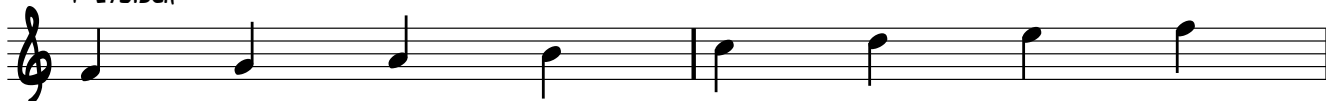
3 D DORISCH



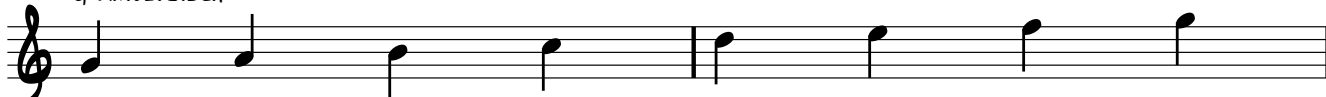
5 E PHRYGISCH



7 F LYDISCH



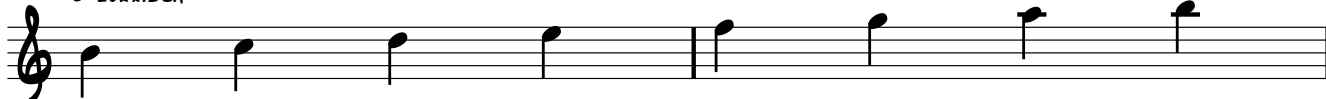
9 G MIXOLYDISCH



11 A ÄOLISCH - NATÜRLICH MOLL



13 B LOKRISCH



15 Cmaj7 Dm7 Em7 Fmaj7 G7 Am7 Bm7(b5)



# Intervalle im Oktavraum

rein, groß, klein

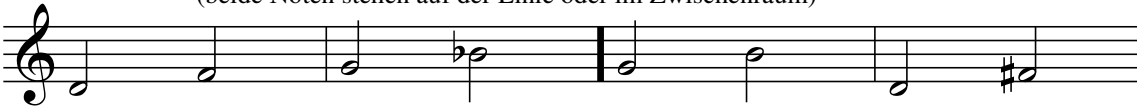
**PRIM:** reine Prim = derselbe Ton



**SEKUND:** klein = Halbton                      groß = Ganzton  
(1 Note steht auf der Linie, die andere im Zwischenraum)



**TERZ:** klein = 1 Ganzton + 1 Halbton                      groß = 2 Ganztöne  
(beide Noten stehen auf der Linie oder im Zwischenraum)



**QUART:** rein = 2 Ganztöne + 1 Halbton

Tipp: Immer bei beiden Noten dieselben Vorzeichen außer f - b und fis - h



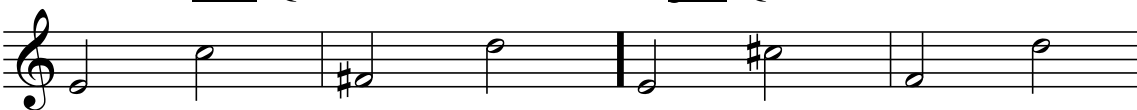
**QUINT:** rein Die Note kommt auf die übernächste Linie oder in den übernächsten Zwischenraum.

Tipp: Immer bei beiden Noten dieselben Vorzeichen außer b - f und h - fis



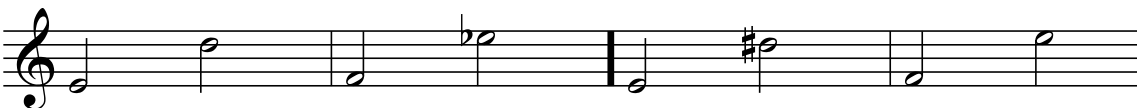
**SEXT:** klein: Quint + Halbton

groß: Quint + Ganzton

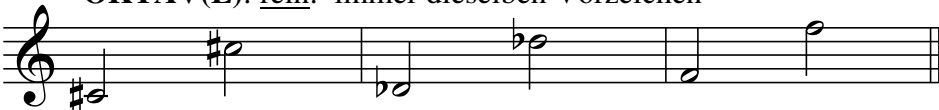


**SEPTIM(E):** klein: Oktav minus Ganzton

groß: Oktav minus Halbton



**OKTAV(E):** rein: immer dieselben Vorzeichen



Quart und Quint: Vom Grundton ausgehend kommen in der Durtonleiter nur große und reine Intervalle vor. D.h. wenn der Grundton f ist, muss die reine Quart aufwärts ein b sein, weil F-Dur ein b vorgezeichnet hat. Wenn der Grundton fis ist, muss die reine Quart aufwärts ein h sein.